



KMU Zmorge Cyberkriminalität

Luzern, 29. Oktober 2019

Roland Richli, Gebietsmanager Vierwaldstättersee, Swisscom (Schweiz) AG



- 7.30 Begrüssung
- 7.40 **Cyber-Gefahren - aktuelle Bedrohungslage für KMU**
Max Klaus, Stv. Leiter Melde- und Analysestelle
Informationssicherung MELANI
- 8.05 **IT Sicherheit im Unternehmen – was gilt es zu beachten?**
Yves Arnosti, IT Sales Spezialist bei Swisscom
- 8.20 **Networking-Zmorge**
- 9.00 Ende und Verabschiedung

Agenda



IT Sicherheit im Unternehmen: Was gilt es zu beachten?

Yves Arnosti, IT Sales Spezialist, Swisscom (Schweiz) AG



Warum sind KMU speziell im Visier von Cyberkriminellen?

98 %

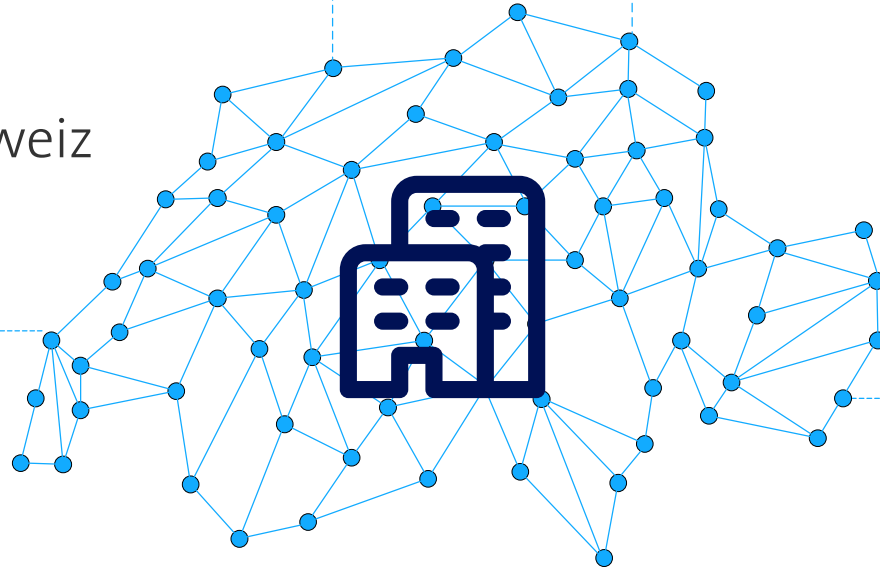
aller Firmen in der Schweiz
sind KMU

40%

davon haben nicht einmal
die rudimentärsten
Schutzmassnahmen

58%

aller Cyberangriffe weltweit
richten sich gegen KMU



nur **4%**

der KMU CEO's qualifizieren
Cyberangriffe als grosse bis sehr
grosse Gefahr



Die Bedrohung ist real Jeden Monat...

20

IT Security Vorfälle, die durch das Swisscom CSIRT bearbeitet werden

2'200

Kunden, deren Internetzugang aufgrund einer Infektion mit Malware etc. präventiv gesperrt wurde



2'500

Gehackte Kunden Accounts gesperrt

3'000

Phishing-Seiten detektiert und blockiert

2'100'000

Angriffsversuche gegen die Swisscom Infrastruktur blockiert



Wurden Ihre Zugangsdaten auch schon gestohlen?

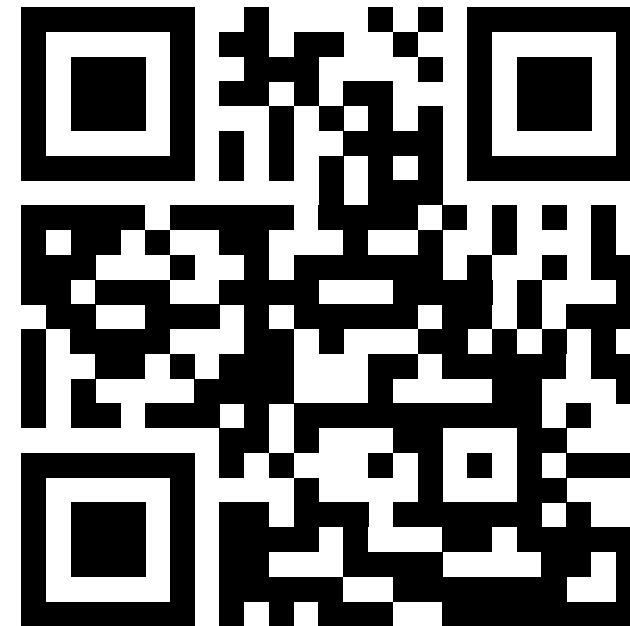
Falls Ihre Mail-Adresse betroffen ist, sollten Sie **sofort** das Passwort des betroffenen Kontos ändern.

;-have i been pwned?
Check if you have an account that has been compromised in a data breach

email address pwned?

Generate secure, unique passwords for every account [Learn more at 1Password.com](#)
Why 1Password?

410	8,507,235,661	102,879	122,751,649
pwned websites	pwned accounts	pastes	paste accounts



In diesen Sammlungen befinden sich gemäss Recherchen von SRF **3 Mio Schweizer Adressen**.



Sicherheitslücke "Aktivierte Makros"

Hochaktuell: Bewerbungsunterlagen im Word.
Im Bewerbungsdossier kann sich mehr als nur ein Lebenslauf verstecken.

Mit Hilfe von **Makro(s)** kann eine Abfolge von Befehlen und Anweisungen in eine Aufgabe zusammengefasst und automatisch ausgeführt werden. Oft wird es z.B. im Word benützt.

Internet-Sicherheit

24. Februar 2017 23:18; Akt: 24.02.2017 23:18

Hacker greifen KMU mit falschen Bewerbungen an

von K. Wolfensberger - Hacker nutzen einen neuen perfiden Trick: Sie geben sich als Jobbewerber aus, um Sicherheitsmassnahmen von Firmen zu umgehen und Geld zu erpressen.





Mein Ziel in den nächsten Minuten?

Wie sieht ein optimaler Gesamtschutz aus?

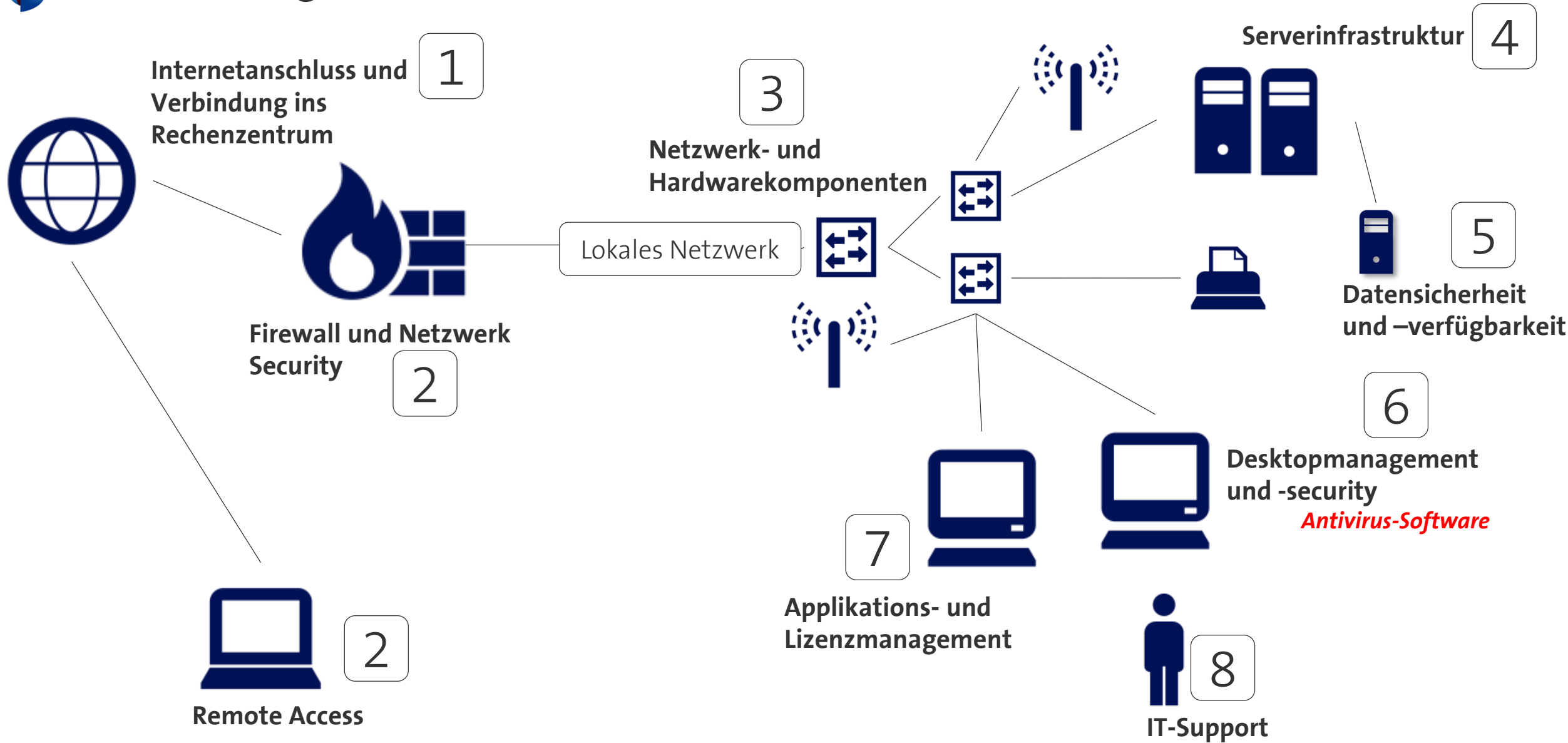


Heutzutage ist eine Antivirus-Software auf dem PC nicht ausreichend!





Heutzutage ist eine **Antivirus-Software** auf dem PC nicht ausreichend.





IT Security Check für KMU



www.swisscom.ch/security-check



Security-Check für Ihr Unternehmen

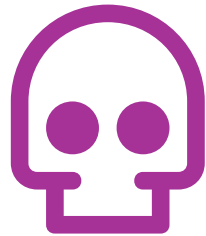
Finden Sie heraus welchen Risiken Ihr Unternehmen ausgesetzt ist und mit welchen Massnahmen Sie sich davor schützen können.

Jetzt Starten

Für den Check benötigen Sie ca. 10-15 Minuten.



Achtung: Cyberkriminalität ist nur eine Gefahr von vielen.



Cyberkriminalität



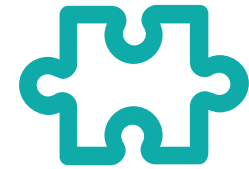
Technische
Schutzmassnahmen



Umwelt & Störungen



Sensibilisierung
Mitarbeitende



Unachtsamkeit





Technische Grundschutzmassnahmen alleine reichen nicht aus.

Security-Schulung für Ihre Mitarbeitenden

Geben Sie dem Hacker keine Chance



In diesem kurzen Lernspiel von 15 Minuten zeigen wir Ihnen in drei Level, wie Sie sich bereits dank einfachen Verhaltensregeln und Tipps besser schützen können.



www.swisscom.ch/security-schulung



Handlungsempfehlungen für mehr Sicherheit



Mehrfacher Virenschutz (Mailsystem, Netzwerkfirewall, Server- und PC-Hardware)



Aktives Updatemanagement der IT Infrastruktur (von der Firewall bis zum Browser Plugin)



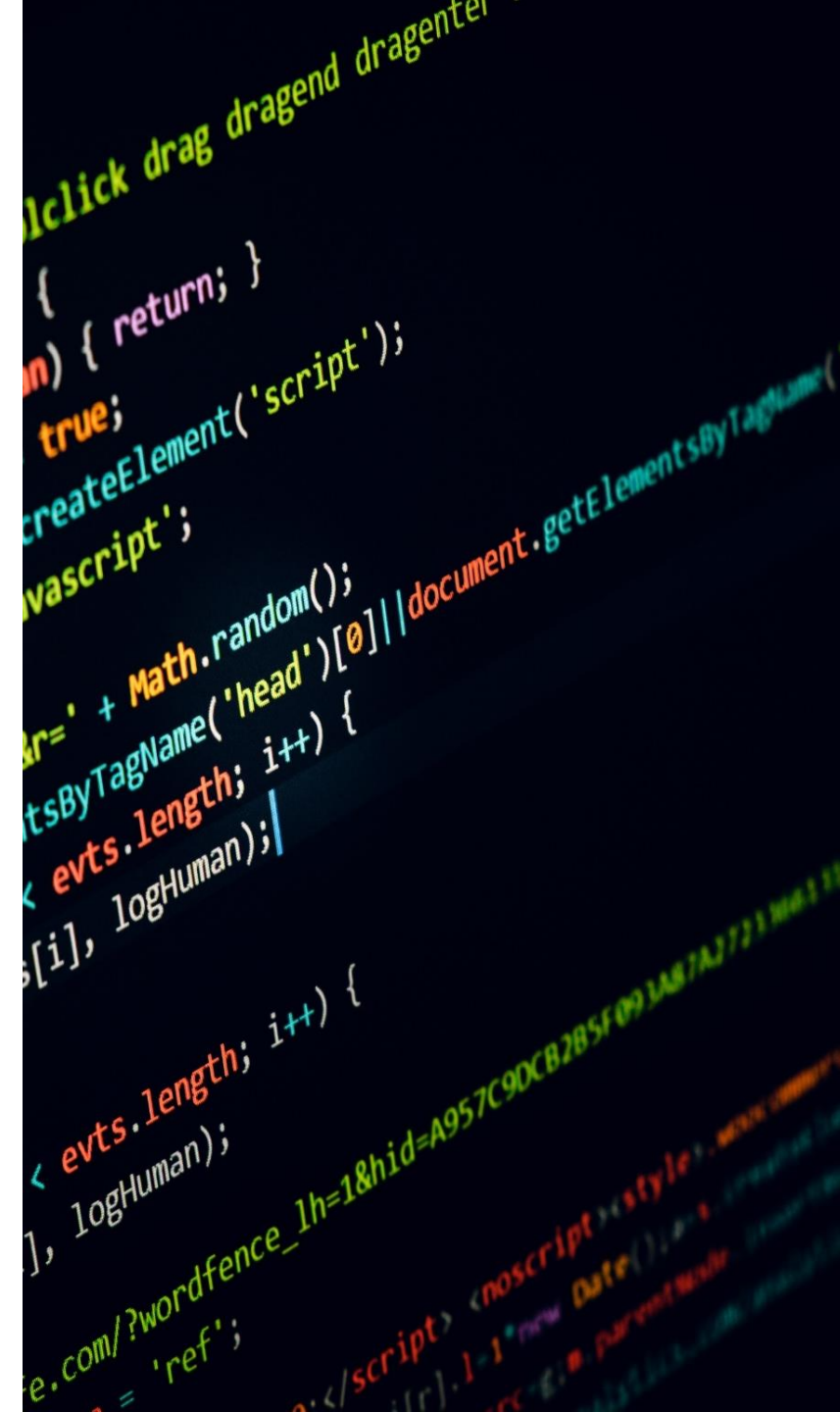
Personalisierte Netzwerkzugriffe, klare Berechtigungsstrukturen und Verantwortlichkeiten



Sensibilisierung der Mitarbeitenden und klare Anlaufstellen für IT-Themen



Managed Service vor "do it yourself"





Weiterführende Informationen

Melde- und Analysestelle Informationssicherung MELANI:

www.melani.admin.ch

Security Check für KMU (richtet sich an CEO und IT-Verantwortliche):

www.swisscom.ch/security-check

Security Schulung (richtet sich an alle Mitarbeitenden im Unternehmen):

www.swisscom.ch/security-schulung

Office 365 Workshop im Swisscom Shop Luzern:

<https://www.swisscom.ch/de/privatkunden/services/academy/modern-arbeiten-mit-office-365-fuer-kmu.html> (nächste Termine 14. oder 26.11.2019)

Alle Business Events und Webinare: www.swisscom.ch/b2bevents

Swisscom KMU Magazin Newsletter mit Fachartikel, Tipps etc.:

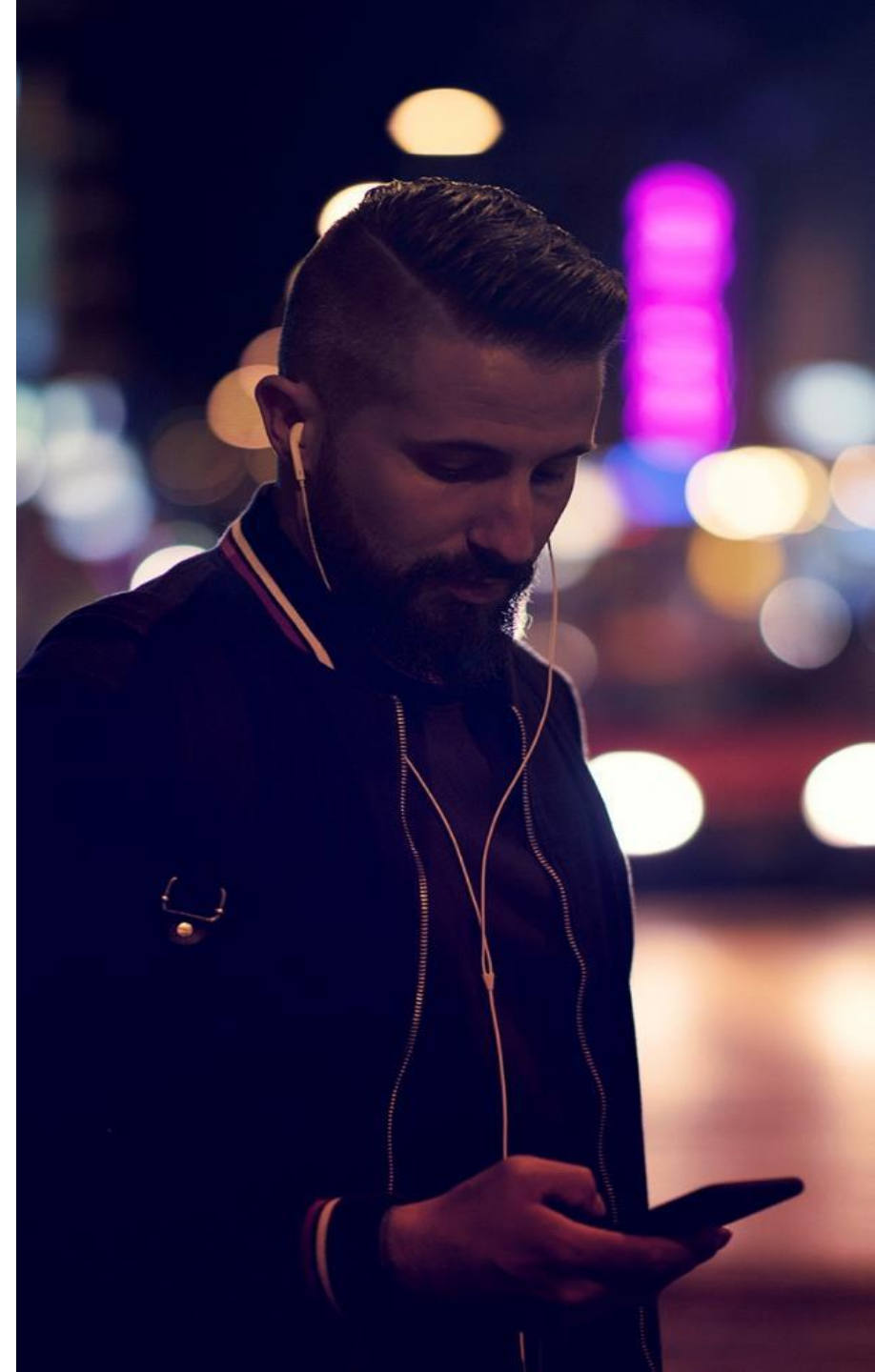
www.swisscom.ch/magazin

ICT-Lösungen für KMU: www.swisscom.ch/it

Ihre Ansprechpersonen in Luzern

Roland Richli, Gebietsmanager Vierwaldstättersee

Roland Fries, Business Sales Manager Luzern





**Herzlichen Dank für
Ihre Aufmerksamkeit.**